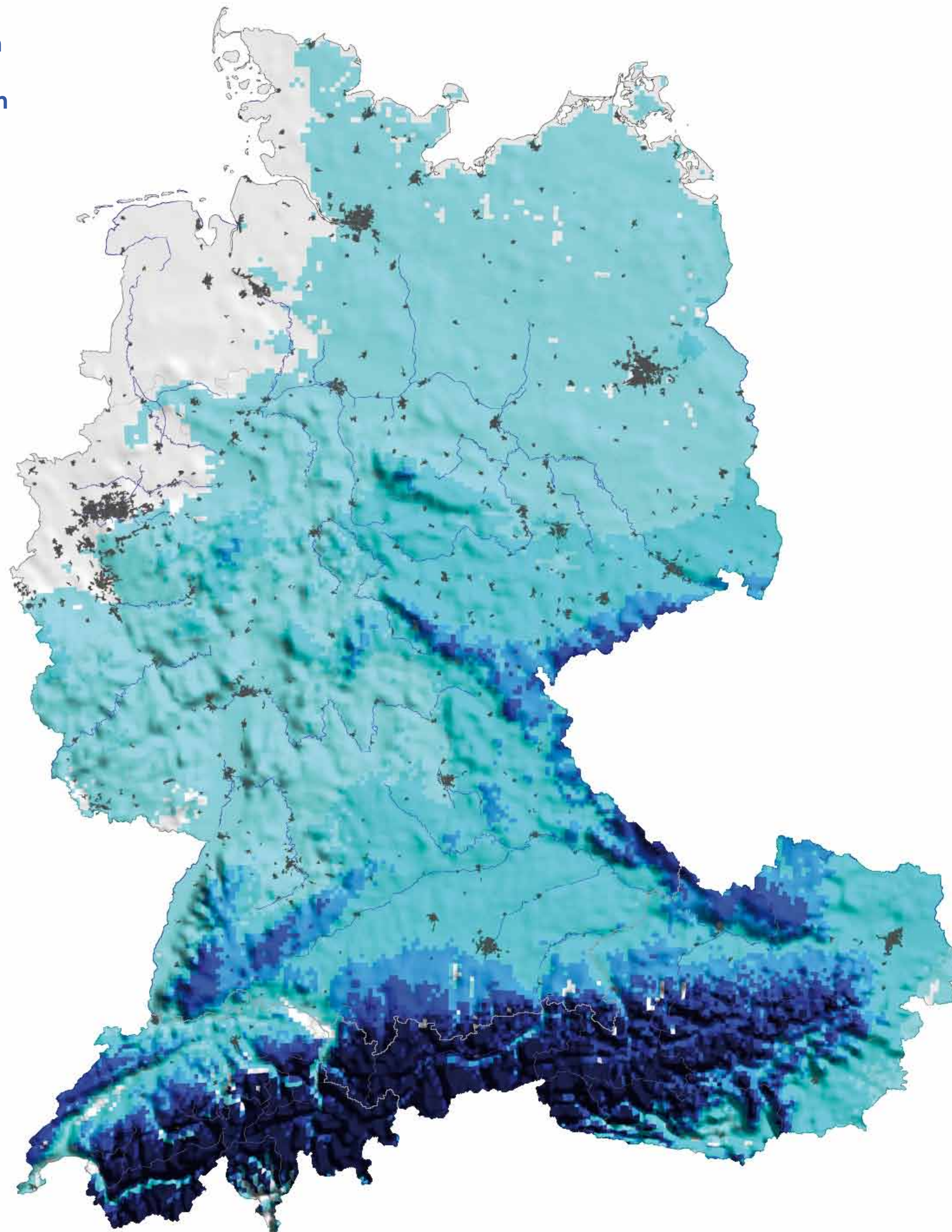


Schneebedeckungsdauer

zur Ertragsabschätzung und
Auslegung von PV-Systemen

basierend auf Satellitendaten
von 2005 bis 2009



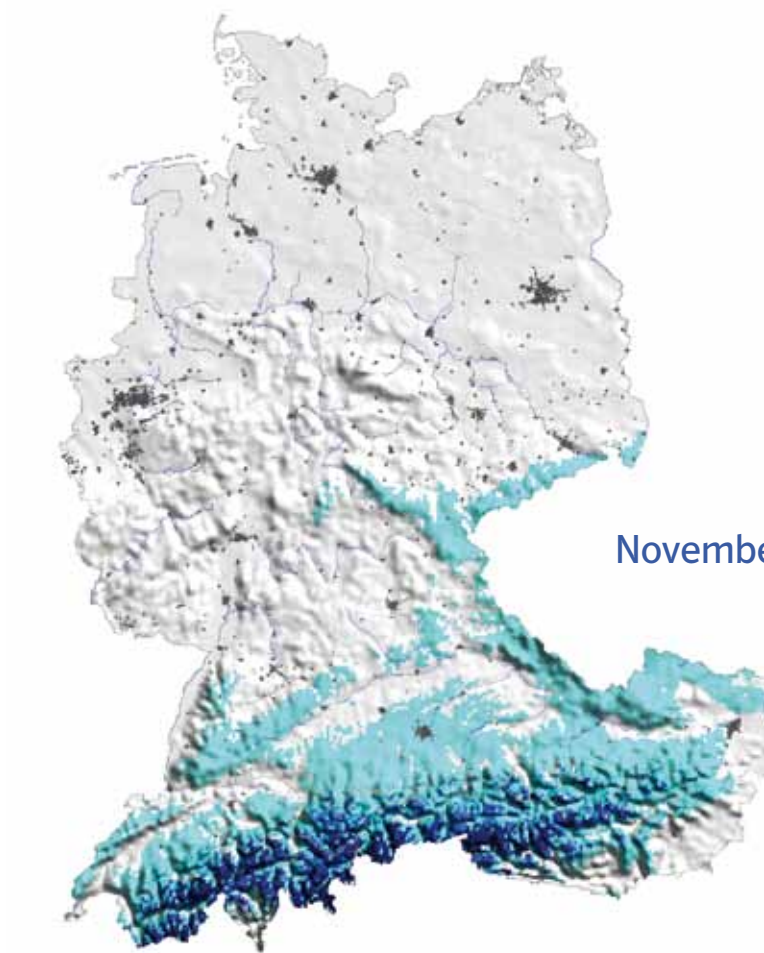
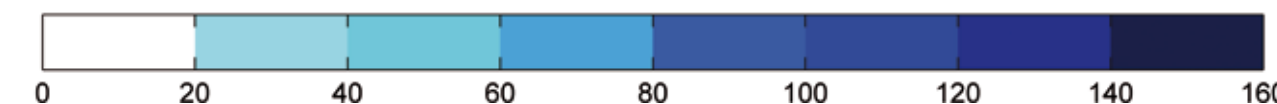
In der großen Karte die mittlere Anzahl an
Schneebedeckungstagen für Deutschland,
Österreich und die Schweiz, dargestellt in
Klassen zu je 20 Tagen.

Rechts in den kleinen Karten die Monats-
mittelwerte für Deutschland, Österreich und die
Schweiz. Die Legende zeigt die durchschnitt-
lichen Schneebedeckungen für jeden Monat,
eingeteilt in 5-Tagesklassen.

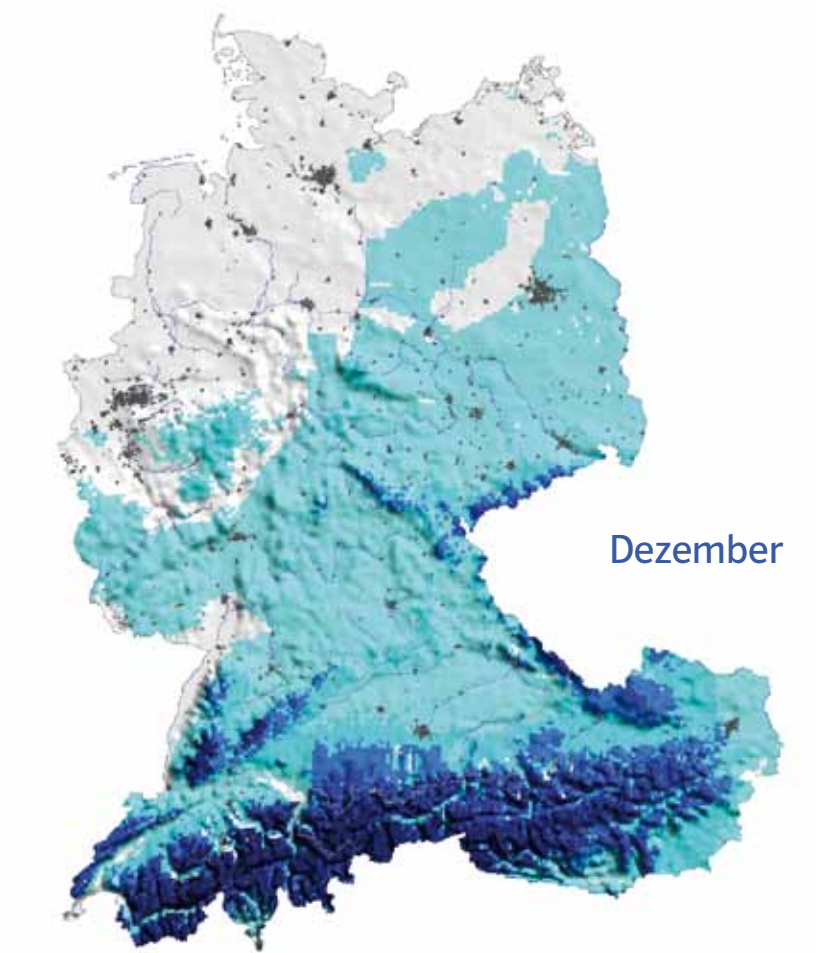
Die Grundlage der Karten bilden die Tageswerte
des 4 km NOAA/NESDIS-Schneebedeckungs-
datensatzes, basierend auf Satellitendaten der
Jahre 2005, 2006, 2007, 2008 und 2009.
Die Methode wurde im Rahmen einer am DLR
betreuten Diplomarbeit entwickelt und validiert.

Referenz: Wirth, Georg, Identifikation von Schnee-
bedeckung auf Solaranlagen mit Hilfe von Satelliten-
messungen, Diplomarbeit Hochschule München,
September 2007

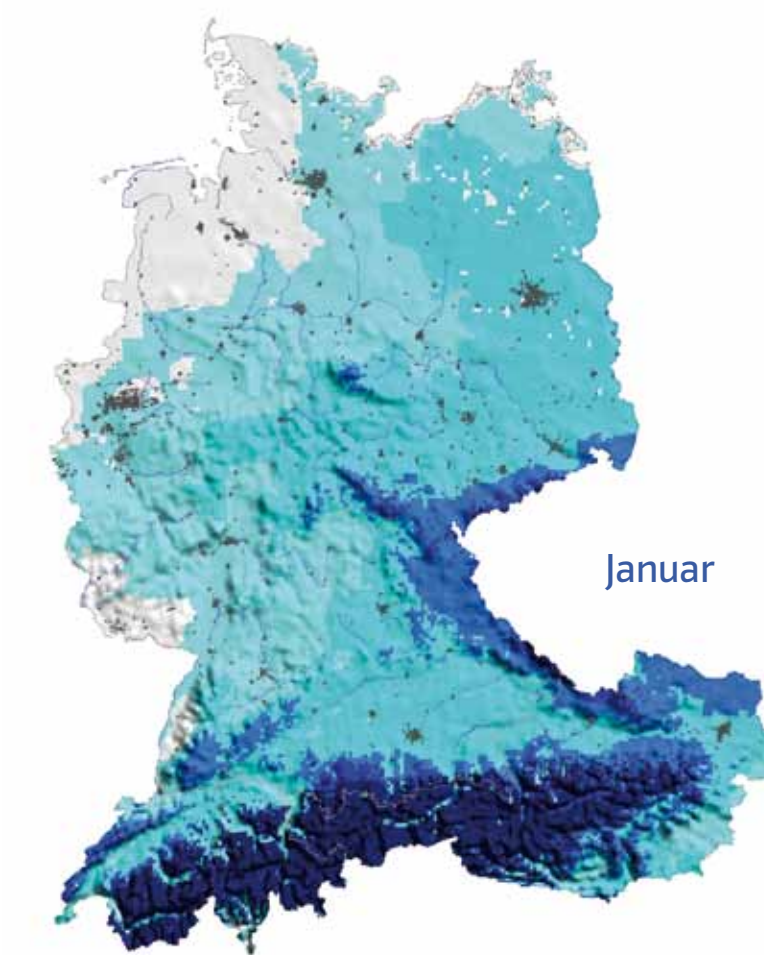
Anzahl der Schneebedeckungstage für Deutschland,
Österreich und die Schweiz als Jahresmittelwerte



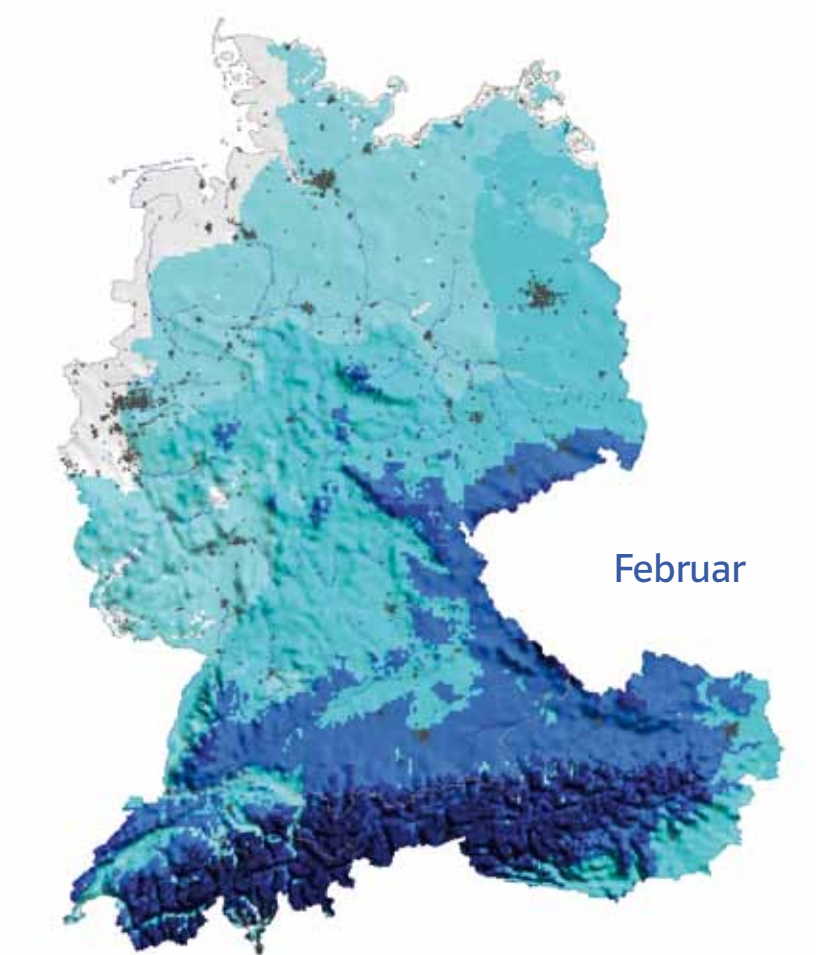
November



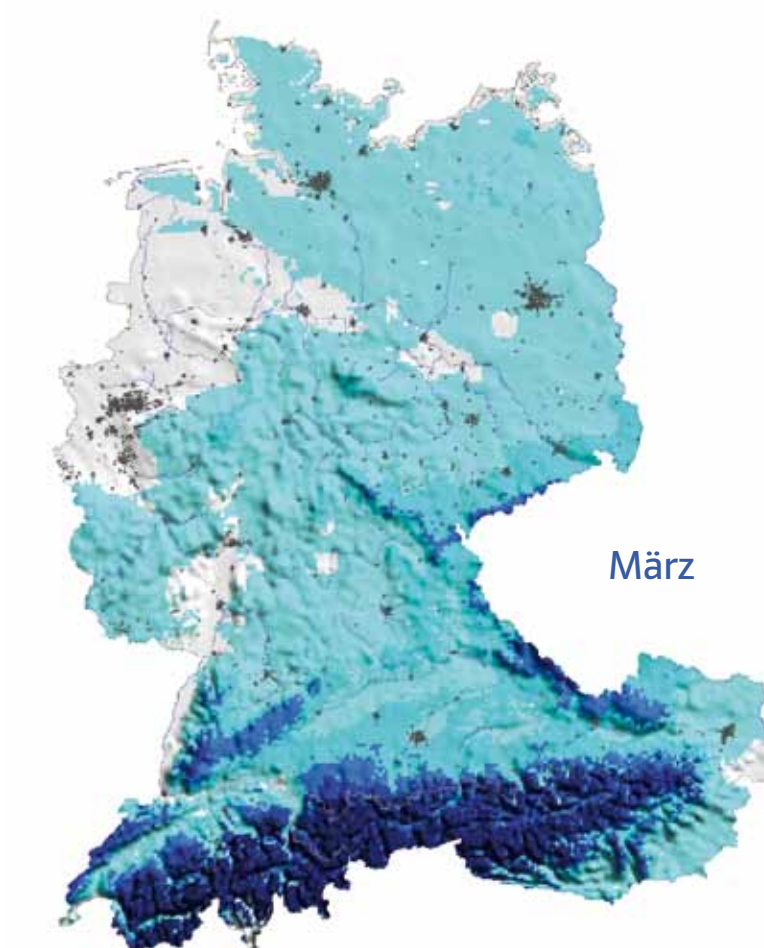
Dezember



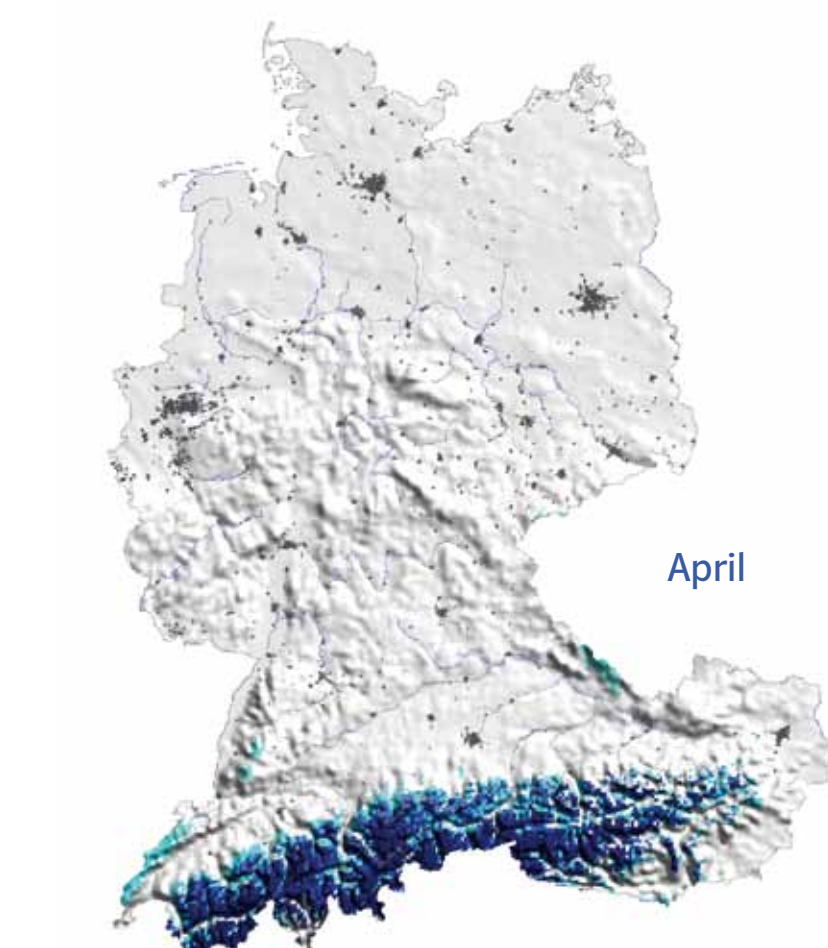
Januar



Februar



März



April

Anzahl der Schneebedeckungstage für Deutschland,
Österreich und die Schweiz als Monatsmittelwerte

